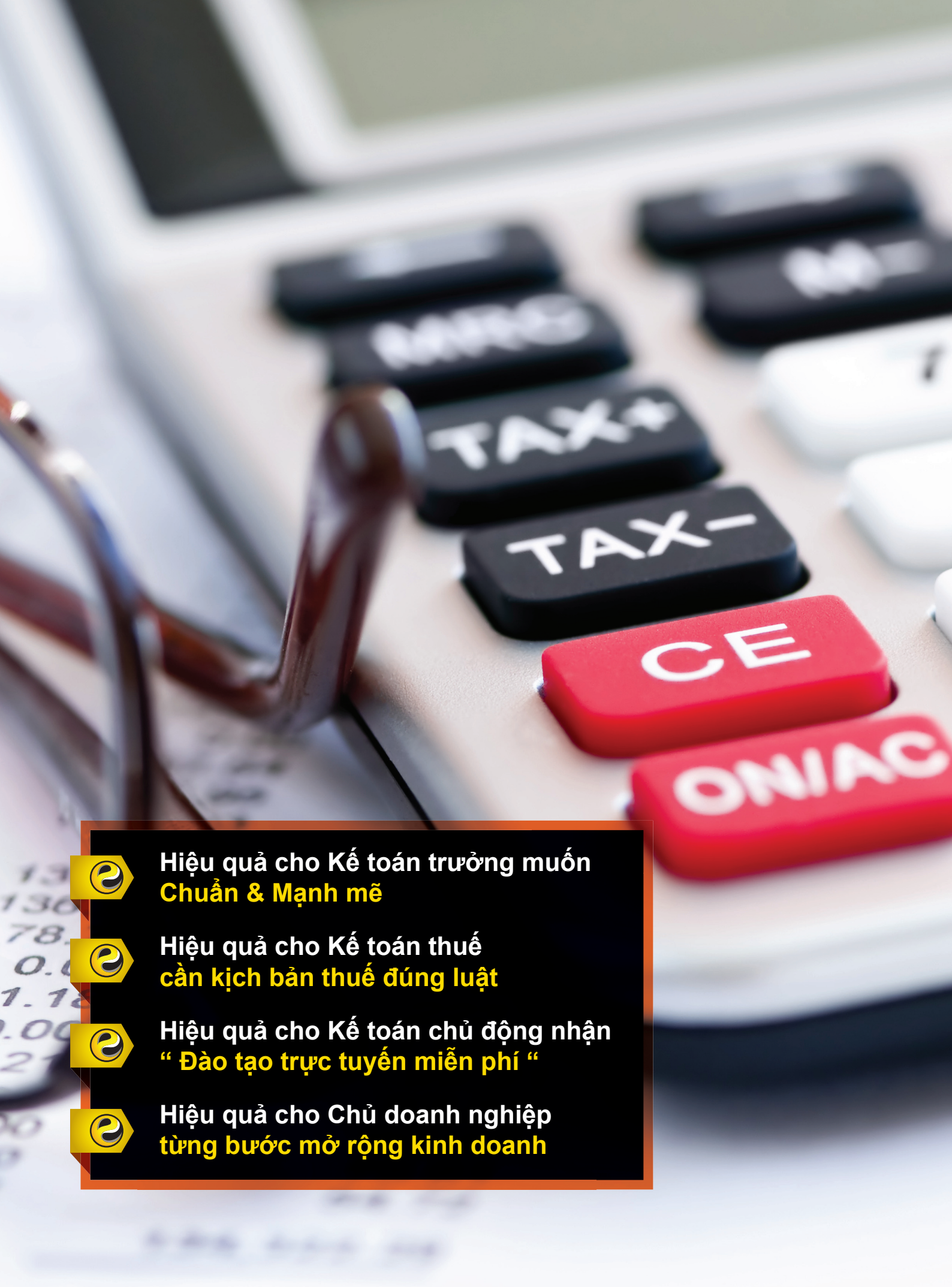




EFFE
CT





Hiệu quả cho Kế toán trưởng muốn
Chuẩn & Mạnh mẽ



Hiệu quả cho Kế toán thuế
cần kịch bản thuế đúng luật



Hiệu quả cho Kế toán chủ động nhận
“ Đào tạo trực tuyến miễn phí “



Hiệu quả cho Chủ doanh nghiệp
từng bước mở rộng kinh doanh



▶ EFFECT EFFE

EFFECT EFFE là phần mềm kế toán quản trị chuẩn hóa, đóng gói. Đồng thời bên trong nó chứa bộ công cụ tiện ích (EFFECT tool), giúp người kế toán trưởng có thể thay đổi, nhằm đáp ứng yêu cầu quản lý của đơn vị.

E-learning, phần mềm đào tạo trực tuyến, kết nối online với phần mềm EFFECT EFFE, nhằm hỗ trợ trực tiếp từng bài giảng, chương, mục nghiệp vụ, tiện ích về nghiệp vụ kế toán, thông qua các bài giảng, video, bài kiểm tra, câu hỏi & trả lời, diễn đàn, quản lý quá trình học tập, thống kê từng vấn đề ... cho mỗi người dùng và toàn bộ người dùng.

EFFECT EFFE thích hợp với các mô hình, loại hình doanh nghiệp khác nhau như công ty TNHH, công ty cổ phần, doanh nghiệp nhà nước, liên doanh, doanh nghiệp nước ngoài, các Tổng công ty, các tập đoàn.

EFFECT EFFE được xây dựng và phát triển trên nền tảng công nghệ của Microsoft, ngôn ngữ lập trình là C#.NET, cơ sở dữ liệu là SQL Server, EFFECT EFFE có thể chạy trên máy đơn lẻ, trên mạng LAN nội bộ hay trên mạng internet.



▷ QUY TRÌNH LÀM VIỆC

Với EFFE bạn có thể hình dung quy trình làm việc của kế toán rất đơn giản:



▷ CÁC CÔNG VIỆC THỰC HIỆN MỘT LẦN SAU KHI CÀI ĐẶT EFFE

Nhập các dữ liệu ban đầu như:

- Dữ liệu các danh mục.
- Số dư công nợ đầu kỳ.
- Số dư tài khoản đầu kỳ.
- Số dư tồn kho đầu kỳ.
- Số dư TSCĐ đầu kỳ.

▷ CÁC CÔNG VIỆC THỰC HIỆN HÀNG NGÀY

- Nhập dữ liệu theo phân loại chứng từ đã có.
- In các phiếu Nhập, Xuất, Thu, Chi.
- Kiểm tra, điều chỉnh, sửa, huỷ dữ liệu.
- In các báo cáo.



▷ CÁC CÔNG VIỆC THỰC HIỆN CUỐI KỲ

- Chương trình tự sinh các bút toán lịch tỷ giá.
- Tính toán lương
- Kết chuyển chi phí, tập hợp giá thành
- Kết chuyển kết quả kinh doanh.
- In các sổ sách, báo cáo tài chính.

▷ CÁC PHÂN HỆ CHÍNH

1. Kế toán tiền mặt	13. Báo cáo tổng hợp
2. Kế toán ngân hàng	14. Báo cáo quản trị
3. Kế toán kho	15. Thao tác cuối tháng
4. Kế toán bán hàng	16. Hệ thống chương trình
5. Kế toán TSCĐ	17. Quản lý đơn hàng mua
6. Kế toán CCDC	18. Quản lý đơn hàng bán
7. Kế toán lương	19. Kho thực
8. Kế toán giá thành	20. QRcode
9. Kế toán tổng hợp	21. SMS Brandname
10. Tìm kiếm thống kê	22. Tích hợp kê khai thuế
11. Hệ thống báo cáo	23. Tích hợp chữ ký số
12. Báo cáo thuế	24. Tích hợp hóa đơn điện tử



EFFECT

EFFE



Đào tạo trực tuyến miễn phí EFFECT E learning



Tư vấn hỗ trợ Call center tổng đài 1900 57 57 85



Hỗ trợ trực tuyến Teamview



Dịch vụ chăm sóc hỗ trợ bằng phần mềm Vpar CRM



Bài giảng bản quyền từ Học viện Tài chính



Kinh nghiệm trên 20 năm, phần mềm kế toán từ 1997



Cộng đồng người dùng trên 14 000 khách hàng



Phù hợp để nâng cấp lên phiên bản EFFECT customise



Sẵn sàng tích hợp với các quy trình CRM, HRM, DMS, QR code, ...



Đầy đủ 24 phân hệ kế toán & quản trị



Giá tốt cho người làm kế toán chăm chỉ

PHÂN HỆ & TÍNH NĂNG VƯỢT TRỘI

24 phân hệ chuẩn

Phân hệ tích hợp kê khai thuế

Phân hệ tích hợp hóa đơn điện tử

Phân hệ tích hợp chữ ký số

Phân hệ báo cáo quản trị nhanh

Tính năng quản trị ngược

Tính năng quản trị xuôi

Tính năng customise nhờ EFFECT tool

Tính năng chờ mở rộng tới EFFECT customise

Tính năng chờ kết nối phần mềm CRM, HRM, EFFECT shop ...



CÁC PHÂN HỆ CHÍNH

▶ 1. KẾ TOÁN TIỀN MẶT



Thực hiện các giao dịch thu chi, thanh toán bằng tiền mặt, giúp người sử dụng quản lý chặt chẽ, chi tiết việc thu chi theo đúng đối tượng, đúng chứng từ - hóa đơn, hợp đồng, dự án, đơn hàng, kế ước vay...



▶ CÁC BÁO CÁO

- Sổ kế toán chi tiết quỹ tiền mặt
- Sổ quỹ tiền mặt.
- Sổ nhật ký thu tiền.
- Sổ nhật ký chi tiền.
- Sổ quỹ tiền mặt ngoại tệ.



▶ CÁC NGHIỆP VỤ CHÍNH

- Thu tiền mặt
- Chi tiền mặt

Các nghiệp vụ thực hiện thanh toán chi tiết theo hóa đơn, hợp đồng, đơn hàng, dự án, kế ước.

Thực hiện thu chi liên quan đến 1 hoặc nhiều đối tượng - khách hàng, nhà cung cấp, nhân viên... trên cùng 1 chứng từ

Thực hiện nghiệp vụ thu chi cho nhiều hóa đơn cùng các thông tin liên quan đến hóa đơn thuế GTGT đầu vào trên cùng một chứng từ.

Thực hiện phân bổ chi phí mua hàng cho từng hóa đơn, lô hàng theo số lượng hay giá trị.

Thực hiện phân bổ chi phí cho nhiều đối tượng và tiêu thức khác nhau.

Đối với các phát sinh ngoại tệ cho phép quản lý và hạch toán theo tỷ giá giao dịch thực tế và tỷ giá ghi sổ.

Có nhiều cơ chế kiểm tra, kiểm soát dữ liệu bất kỳ trường nào tránh sai sót, nhầm lẫn hay hạch toán thiếu dữ liệu.

Có thể đặt mặc định sẵn định khoản hay giá trị cho các trường khác trong chứng từ.

Có thể ẩn hiện các đối tượng cho phù hợp một cách đơn giản.

Có thể in từ chương trình phiếu thu, phiếu chi theo mẫu đặc thù.



▷ 2. KẾ TOÁN NGÂN HÀNG



Thực hiện các nghiệp vụ ngân hàng, chi tiết theo từng đối tượng, từng chứng từ - hóa đơn, hợp đồng, dự án, đơn hàng, kế ược vay...



▷ CÁC NGHIỆP VỤ CHÍNH

- Thu tiền ngân hàng
- Chi tiền ngân hàng

Nội dung của nghiệp vụ và các tiện ích hoàn toàn giống kế toán tiền mặt. Có sẵn nhiều UNC theo mẫu sẵn có của các ngân hàng.



▷ CÁC BÁO CÁO

- Sổ tiền gửi ngân hàng.
- Sổ quỹ tiền ngân hàng.
- Sổ quỹ tiền ngân hàng ngoại tệ.
- Bảng kê số dư ngân hàng.

▶ 3. KẾ TOÁN KHO



Nhập xuất kho chính xác, chi tiết từng vật tư hàng hóa, theo dõi mọi phát sinh nhập, xuất và điều chuyển kho. Người sử dụng có thể lựa chọn tính giá tồn kho phù hợp với yêu cầu của doanh nghiệp: bình quân tại chỗ, bình quân cuối kỳ hoặc nhập trước xuất trước, giá vốn có thể tính theo bộ phận, theo kho hay theo từng vụ việc, công trình. Tốc độ tính giá vốn rất nhanh với số lượng nhập xuất lớn với hàng triệu record và hàng nghìn vật tư.



▶ CÁC NGHIỆP VỤ CHÍNH

- Nhập khẩu
- Nhập mua hàng
- Nhập hàng trả lại
- Nhập khác
- Xuất kho hàng hóa, vật tư
- Xuất chuyển kho nội bộ

Tự động sinh các bút toán thuế VAT, thuế nhập khẩu và cập nhật các thông tin liên quan đến hóa đơn khi nhập kho.

Có khả năng quản lý nhiều đơn vị tính.

Kiểm tra hàng tồn kho khi thực hiện xuất kho.

In phiếu nhập kho, xuất kho từ chương trình, có thể xuất ra các định dạng Word, Excel, PDF, XML.



▶ CÁC BÁO CÁO

- Thẻ kho (sổ kho).
- Sổ chi tiết vật liệu, dụng cụ, sản phẩm, hàng hóa.
- Bảng tổng hợp vật liệu, dụng cụ, sản phẩm, hàng hóa.
- Sổ nhật ký mua hàng.



▷ 4. KẾ TOÁN BÁN HÀNG



Với một chứng từ duy nhất phục vụ việc bán hàng, việc bán hàng trở nên đơn giản hơn bao giờ hết. Tự động sinh ra các giá vốn hay bút toán thuế VAT đầu ra, nên được Bảng kê hóa đơn hàng hóa dịch vụ bán ra, kết nối trực tiếp với phần mềm HTKK thuế.

Cung cấp nhiều báo cáo về bán hàng, phân tích bán hàng theo mặt hàng hay khách hàng giúp đơn vị có những đánh giá, thống kê về thị trường giúp đưa ra những phương hướng kinh doanh hiệu quả nhất.



▷ CÁC NGHIỆP VỤ CHÍNH

Hóa đơn bán hàng

Theo dõi hóa đơn bán hàng chi tiết theo nhân viên kinh doanh, bộ phận, thời hạn thanh toán, các mức chiết khấu...

Có thể tạo phiếu thu khi lưu hóa đơn bán hàng thu tiền ngay

Tự động tính toán thuế và chuyển thông tin sang bảng kê hóa đơn hàng hóa dịch vụ bán ra. Có thể sửa tiền thuế (làm tròn số).

In hóa đơn từ chương trình.



▷ CÁC BÁO CÁO

- S03a4-DNN: Sổ nhật ký bán hàng
- S17-DNN: Sổ chi tiết bán hàng
- Phân tích bán hàng theo mặt hàng
- Báo cáo bán hàng theo mặt hàng
- Phân tích bán hàng theo khách hàng
- Báo cáo bán hàng theo khách hàng
- Báo cáo bán hàng theo mặt hàng
- Báo cáo bán hàng theo mặt hàng và khách hàng
- Báo cáo bán hàng theo khách hàng và mặt hàng
- Báo cáo bán hàng theo NVBH
- Báo cáo tổng hợp lãi lỗ theo hóa đơn
- Tổng hợp xuất kho bán hàng
- Báo cáo bán hàng theo khách hàng 12 tháng
- Báo cáo bán hàng theo mặt hàng 12 tháng

▷ 5. KẾ TOÁN TSCĐ



Kế toán TSCĐ lưu giữ các thông tin cần thiết về TSCĐ từ thời điểm tăng đến khi giảm, giúp người sử dụng nắm rõ các thông tin kế toán về tài sản tại một thời điểm bất kỳ.

Kế toán tài sản có một danh mục theo dõi chi tiết các thông tin về Mã tài sản, tên tài sản, đơn vị tính, ngày sử dụng, năm sản xuất, số hiệu, năm sử dụng, nguồn tài sản, nước sản xuất, bộ phận sử dụng, nhóm tài sản, loại tài sản...

Cho phép khai báo các tài khoản mặc định liên quan – tài khoản khấu hao, tài khoản chi phí - để hỗ trợ cho việc tự động hạch toán bút toán khấu hao hàng tháng.



▷ CÁC NGHIỆP VỤ CHÍNH

- Ghi tăng TSCĐ: Mua mới
- Ghi tăng TSCĐ: Tăng khác
- Ghi giảm TSCĐ: Thanh lý
- Ghi giảm TSCĐ: Nhượng bán
- Ghi giảm TSCĐ: Giảm khác
- Khấu hao TSCĐ

Chỉ với một danh mục TSCĐ và các tăng, giảm, khấu hao TSCĐ, EFFE quản lý linh hoạt chi tiết tình hình tăng giảm TSCĐ tại đơn vị, đáp ứng toàn bộ các báo cáo về TSCĐ theo thông tư mới nhất của Bộ tài chính và đáp ứng hầu hết các nhu cầu về quản trị TSCĐ của đơn vị như:

- Khai báo các thay đổi về tài sản
- Điều chỉnh tăng/giảm giá trị tài sản
- Điều chuyển bộ phận sử dụng
- Khai báo giảm tài sản
- Tính khấu hao TSCĐ



▷ CÁC BÁO CÁO

- S12 - Thẻ tài sản cố định
- S10-DNN: Sổ chi tiết TSCĐ
- S11 - Sổ theo dõi tài sản cố định và công cụ, dụng cụ tại nơi sử dụng
- Báo cáo tổng hợp TSCĐ



▷ 6. KẾ TOÁN CCDC



Không cần một Modul riêng biệt và phức tạp, EFFE vẫn quản lý CCDC một cách đầy đủ và đơn giản.

Khi nhập mua CCDC ta có thể sử dụng phiếu Nhập mua hàng để ghi tăng CCDC.

Nếu CCDC có giá trị nhỏ, ta dùng phiếu Xuất kho hàng hóa vật tư xuất CCDC ra hạch toán vào chi phí trong kỳ.

Nếu CCDC có giá trị lớn và đã xác định số tháng phân bổ, ta xuất CCDC ra qua chi phí trả trước, sau đó sử dụng với Bút toán tổng hợp với chức năng tách, ta tách chi phí đó vào các tháng cần phân bổ.



▷ 7. KẾ TOÁN GIÁ THÀNH SẢN XUẤT



Module giá thành sẽ thực hiện các thao tác tập hợp chi phí, tính ra giá thành sản phẩm sản xuất. Với bất cứ mô hình sản xuất như thế nào, từ đơn giản đến phức tạp, sản phẩm sản xuất theo đơn đặt hàng, sản phẩm được sản xuất hàng loạt, từ sản phẩm được sản xuất từ một công đoạn hay nhiều công đoạn, mọi chi phí sẽ được kết chuyển đích danh hay phân bổ, với nhiều tiêu chí phân bổ đa dạng khác nhau, như theo chi phí Nguyên vật liệu, chi phí nhân công, theo số lượng hay theo giá trị ... Các báo cáo giá thành sản xuất từ chi tiết đến tổng hợp, hay các báo cáo về dở dang giúp quản lý, kiểm soát chi phí một cách chính xác và hợp lý.



▷ CÁC NGHIỆP VỤ CHÍNH

Kết chuyển chi phí sản xuất đích danh.

- Các chi phí có thể kết chuyển đích danh theo bộ phận, vụ việc, khách hàng, khoản mục chi phí, phần xưởng, thành phẩm, nguyên vật liệu hay kho.
- Có thể kết chuyển theo BOM – định mức vật tư, theo hệ số.

Phân bổ chi phí cho các đối tượng.

- Các chi phí không đích danh có thể phân bổ theo nhiều đối tượng khác nhau, như bộ phận, vụ việc, khách hàng, phần xưởng, thành phẩm, nguyên vật liệu, kho hay phân bổ cho tài khoản.
- Có thể sử dụng nhiều tiêu thức phân bổ khác nhau như theo sản lượng, theo doanh số, chi phí nguyên vật liệu, tiền lương...

Hay có thể kết hợp vừa kết chuyển vừa phân bổ trên cùng một thao tác.

Chương trình tự động hạch toán tài khoản cho các các nghiệp vụ kết chuyển hay phân bổ
Sau khi xử lý các nhóm kết chuyển, phân bổ giá thành sản phẩm được tự động tập hợp.



▷ CÁC BÁO CÁO

- Thẻ tính giá thành sản phẩm
- Báo cáo giá thành sản phẩm sản xuất
- Bảng tính giá thành sản phẩm theo khoản mục
- Tập hợp CPSX dở dang theo khoản mục
- Tập hợp CPSX theo phần xưởng, TK chi phí



▷ 8. KẾ TOÁN TIỀN LƯƠNG



Module lương giúp doanh nghiệp tự động hóa toàn bộ quy trình tính lương trong doanh nghiệp

Module lương sẽ thực hiện công việc tính toán tiền lương cho các cán bộ nhân viên trong doanh nghiệp.

Module lương tính toán lương tự động, nhanh chóng tránh tình trạng sai sót trong quá trình tính lương.

Tự động hạch toán tài khoản cho các bút toán tiền lương, bảo hiểm, thuế TNCN.



▷ CÁC PHƯƠNG PHÁP TÍNH LƯƠNG ĐA DẠNG

- Tính lương theo thời gian.
- Tính lương theo sản phẩm.
- Tính lương theo doanh thu.
- Lương khoán.



▷ CÁC BÁO CÁO

- Bảng tổng hợp trả lương, BHXH, BHYT
- Bảng lương tháng

▶ 9. KẾ TOÁN TỔNG HỢP



Không cần một phân hệ riêng biệt, kế toán Tổng hợp có thể cập nhật, điều chỉnh các chứng từ kế toán chi tiết, các bút toán điều chỉnh, các bút toán định kỳ, các bút toán phân bổ cuối kỳ, thực hiện đánh giá chênh lệch tỷ giá cuối kỳ và thực hiện các bút toán kết chuyển cuối kỳ. Bằng cách phân quyền các chức năng đó cho User kế toán tổng hợp. Kế toán tổng hợp được quyền xem các báo cáo tài chính và sổ sách kế toán theo quy định của Bộ tài chính và theo các mẫu báo cáo đặc thù phục vụ quản trị nội bộ.

Với cơ chế đơn giản của phần mềm, bất kỳ một kế toán nào cũng có thể dễ dàng thực hiện được công việc của người kế toán tổng hợp nếu được phân quyền.



▶ CÁC NGHIỆP VỤ CHÍNH

Bút toán tổng hợp.

- Kế toán tổng hợp có thể cập nhật các phát sinh không được cập nhật ở các nghiệp vụ khác.
- Có thể nhập trên 1 phiếu kế toán nhiều nhóm định khoản 1 nợ/nhiều có hoặc nhiều nợ/1 có mà không mất cân đối phát sinh.



▷ 10. TÌM KIẾM



Cách nhanh nhất để tìm thấy chứng từ cần tìm kiếm.

- Tìm kiếm theo khoảng thời gian.
- Tìm kiếm với nhiều yếu tố lọc.
- Tìm kiếm với nhiều yếu tố lọc loại trừ.
- Thay đổi yếu tố tìm kiếm linh hoạt.
- Tìm kiếm theo loại dữ liệu.
- Tìm kiếm theo User.
- Tìm kiếm số dư khóa sổ.
- Tìm kiếm các chứng từ sửa.
- Tìm kiếm các chứng từ đã bị sửa hay xóa.

▷ 11. SỔ SÁCH BÁO CÁO



- Xem, in sổ sách báo cáo kế toán (kể cả các báo cáo tài chính) có thể tiến hành với dữ liệu trong kỳ hoặc kể cả các dữ liệu ngoài kỳ kế toán (kể cả dữ liệu đã khóa sổ) tùy thuộc vào khoảng thời gian xem báo cáo.
- Lên đầy đủ các sổ kế toán theo quy định.
- Luôn được cập nhật theo quy định mới nhất của Bộ tài chính.
- Lên các sổ kế toán chi tiết theo quy định.
- Xem báo cáo xuyên năm hay bất kỳ thời gian nào.
- Xem báo cáo với điều kiện lọc mạnh mẽ.
- Xem báo cáo điều kiện lọc loại trừ.
- Xem, in báo cáo với những cột có số liệu.
- Xem, in báo cáo với những cột được lựa chọn.
- Truy vấn ngay trên báo cáo.



CÁC PHÂN HỆ CHÍNH

▷ 12. BÁO CÁO THUẾ GTGT



- Bảng kê hóa đơn hàng hóa dịch vụ mua vào
- Bảng kê hóa đơn hàng hóa dịch vụ bán ra
- Tờ khai thuế
- Sổ theo dõi thuế giá trị gia tăng

Bảng kê thuế mua vào, bán ra có thể chuyển dữ liệu trực tiếp đến phần mềm HTKK thuế, giúp giảm tải công việc của kế toán hàng tháng.

▷ 13. BÁO CÁO TỔNG HỢP



- **S20 - DNN:** Sổ chi tiết các tài khoản
- Sổ cái chi tiết tài khoản ngoại tệ
- **S03a - DNN:** Sổ nhật ký chung
- Sổ nhật ký chung (mẫu ngang hàng)
- Sổ cái chi tiết tài khoản (In liên tục)
- **S03b - DNN:** Sổ cái (Hình thức nhật ký chung)
- **S02c1 - DNN:** Sổ cái (Hình thức kế toán chứng từ ghi sổ)
- Sổ cái chi tiết tài khoản (In liên tục)
- Sổ nhật ký chung
- **S04 - DNN:** Bảng cân đối số phát sinh (1 vé)
- Bảng cân đối số phát sinh (số dư >=0)



▷ 14. BÁO CÁO TÀI CHÍNH



- Lên đầy đủ các báo cáo tài chính theo quy định
- Luôn được cập nhật theo quy định mới nhất của Bộ tài chính
- Các mẫu sổ chính:
 - **S04 - DNN:** Bảng cân đối số phát sinh
 - Báo cáo thuyết minh tài chính
 - Bảng cân đối kế toán
 - Báo cáo kết quả kinh doanh
 - Báo cáo lưu chuyển tiền tệ (trực tiếp)
 - Báo cáo lưu chuyển tiền tệ (gián tiếp)

▷ 15. BÁO CÁO QUẢN TRỊ



- Quản trị thu tiền mặt
- Quản trị thu tiền ngân hàng
- Quản trị chi tiền mặt
- Quản trị chi tiền gửi ngân hàng
- Quản trị doanh số bán hàng
- Quản trị chi phí theo Bộ phận và Khoản mục
- Quản trị theo các danh mục

▶ 16. HỆ THỐNG CHƯƠNG TRÌNH



Người dùng có thể dễ dàng tự setup lại cấu hình cho phù hợp với đơn vị mà không cần tới sự hỗ trợ kỹ thuật của EFFE



▶ CẤU HÌNH

- Đặt kiểm tra cho đối tượng công nợ hay hàng hóa, khi nhập liệu nếu với tài khoản công nợ mà không chỉ ra đối tượng công nợ hay với tài khoản kho mà không chỉ ra tên hàng thì phần mềm sẽ cảnh báo, tránh nhập sót dữ liệu.
- Đặt chế độ tự sinh bút toán khi nhập liệu.
- Chọn giao diện tiếng Anh hay tiếng Việt cho chương trình.
- Hay sửa lại tên các đối tượng trên các màn hình, hay các tên cột trong các danh mục.
- Và nhiều thiết lập khác.



▷ KHÓA SỔ

- Sau khi đã làm các thao tác cuối tháng, in các sổ sách, báo cáo và không còn cần phải thêm, sửa số liệu nữa. Bạn có thể khoá sổ kỳ kế toán (theo tháng, một vài tháng hoặc theo từng năm) và chuyển số dư sang kỳ sau.
- Sau khi đã khoá sổ, bạn không thể sửa được dữ liệu đã khoá sổ, nhưng bạn có thể xem, in lại các sổ sách, báo cáo chi tiết, tổng hợp của kỳ đó.
- Bạn có thể sử dụng chức năng “Mở khoá sổ” để mở lại dữ liệu đã khoá sổ khi cần thiết.



▷ BACKUP DỮ LIỆU

Sử dụng để sao lưu (Backup) toàn bộ dữ liệu (Database) và chương trình phần mềm ra file trên thư mục của máy chủ. Bạn có thể sao lưu dữ liệu bằng tay bất cứ khi nào bạn muốn.



▷ HỖ TRỢ TỪ XA

EFFE được cài mặc định và sẵn sàng sử dụng công nghệ Teamview, cho người sử dụng, mỗi khi cần hỗ trợ từ xa, trực tiếp trên EFFE của người dùng.



▷ 17. QUẢN LÝ ĐƠN HÀNG NGƯỜI MUA **SO (SALES ORDER)**



▷ **QUY TRÌNH NGHIỆP VỤ PHẦN MỀM QUẢN LÝ ĐƠN HÀNG CHUYÊN NGHIỆP**

1. Ghi nhận thông tin cần mua hàng của khách hàng.
2. Lập báo giá, gửi khách hàng
3. Ghi nhận thông tin đơn đặt hàng của khách hàng.
4. Theo dõi trạng thái đơn hàng.
5. Xuất hóa đơn bán hàng.
6. Xuất kho hàng hóa, vận chuyển cho khách hàng.
7. Thu tiền đơn hàng và chuyển sang trạng thái hoàn tất.
8. Thống kê báo cáo các dữ liệu đơn hàng, thu chi, công nợ...



▷ **BÁO CÁO**

- Bảng kê đơn đặt hàng PO
- Báo cáo tình trạng đơn hàng
- Báo cáo tình trạng đơn hàng tổng quát



▷ 18. QUẢN LÝ ĐƠN ĐẶT HÀNG PO (PURCHASE ORDER)



▷ QUY TRÌNH NGHIỆP VỤ PHẦN MỀM QUẢN LÝ ĐƠN ĐẶT HÀNG CHUYÊN NGHIỆP

1. Từ các yêu cầu mua hàng của các bộ phận.
2. Lập nên phiếu: Phiếu đề nghị mua vật tư.
3. Duyệt phiếu đề nghị.
4. Chuyển thành đơn đặt hàng mua.
5. Gửi nhà cung cấp.
6. Theo dõi trạng thái đơn hàng.
7. Nhập kho hàng.
8. Thanh toán đơn hàng, chuyển trạng thái hoàn tất.



▷ BÁO CÁO ĐƠN HÀNG NHÀ CUNG CẤP

- Bảng kê đơn đặt hàng PO
- Báo cáo tình trạng đơn hàng (số lượng đã đặt, số lượng hủy, số lượng duyệt, số lượng chờ nhập)
- Báo cáo tình trạng đơn hàng tổng quát (số lượng duyệt, số lượng chờ nhập, số lượng đã nhập, số lượng còn nhập tiếp)



▷ 19. KHO THỰC



▷ QUY TRÌNH NGHIỆP VỤ PHẦN MỀM QUẢN LÝ KHO HÀNG CHUYÊN NGHIỆP

1. Phiếu nhập hàng từ PO.
2. Phiếu nhập khác (Nhập kho thành phẩm, nhập gia công, điều chuyển...).
3. Phiếu xuất hàng theo SO.
4. Phiếu xuất khác (Xuất thanh lý, xuất hủy, xuất gia công, xuất dùng, xuất điều chuyển...).



▷ CÁC BÁO CÁO QUẢN LÝ KHO

- Bảng kê nhập hàng
- Bảng tổng hợp nhập hàng
- Tình hình nhập hàng theo đơn hàng
- Bảng kê xuất hàng
- Bảng tổng hợp xuất hàng
- Tình hình xuất hàng theo đơn hàng
- Bảng tổng hợp nhập xuất tồn



▷ 20. QR CODE VÀ BAR CODE



▷ QR CODE VÀ XU HƯỚNG MARKETING TRÊN DI ĐỘNG

- Tích hợp với kế toán EFFE thì có thể lấy được dữ liệu của :
 - Phiếu nhập: mã sản phẩm, tên sản phẩm, ngày nhập, số tháng bảo hành...
 - Phiếu xuất: mã sản phẩm, tên sản phẩm, ngày xuất, ngày hết hạn bảo hành...
- Áp dụng tốt cho bộ phận bảo hành sản phẩm. Scan truy xuất thông tin liên quan đến sản phẩm như ngày bán, thời hạn bảo hành...



▷ CHỨC NĂNG SCAN MÃ QR CODE CÓ THỂ ỨNG DỤNG VÀO MỘT SỐ NGHIỆP VỤ:

- Kiểm tra việc nhập hàng/ xuất hàng/ tồn kho.
- Tra cứu thông bảo hành, hạn sử dụng, ngày sản xuất (rất hữu dụng).
- Tra cứu thông tin sửa chữa, lịch sử sử dụng... (tùy theo cơ sở dữ liệu của khách hàng có không).
- Kiểm kê hàng hóa, thông tin sản phẩm.
- Thông tin cá nhân: trên card visit.
- Lưu trữ URL: điện thoại chỉ việc đọc QR Code để lấy URL, sau đó tự động mở trình duyệt.
- Sử dụng tại các bến xe bus, xe lửa, tàu điện ngầm.
- Sử dụng tại các Viện bảo tàng.
- Sử dụng tại các buổi hội thảo, thuyết trình, tổ chức sự kiện.
- Sử dụng với các tờ báo, tạp chí giấy.
- Sử dụng tại các chương trình nhạc hội, live show, bar, club.





CÁC PHÂN HỆ CHÍNH

▶ 21. SMS BRANDNAME



- Doanh nghiệp gửi thông báo đến các hệ thống đại lý của mình.
- Các doanh nghiệp kinh doanh Điện lực, Điện thoại, Internet, Nước... có thể gửi thông báo cước, nhắn nợ cước cho khách hàng...
- Các Công ty Bưu chính, chuyển phát nhanh báo phát, báo nhận bưu phẩm.
- Các hãng Hàng không thông báo mã số ticket điện tử, báo trễ giờ bay...
- Các đơn vị kinh doanh thương mại điện tử: thông báo các chương trình khuyến mãi, giảm giá, xác nhận đơn hàng, giao hàng...
- Báo cáo kết quả gửi tin chi tiết: Ngày, giờ, nội dung, danh sách gửi thành công, các số bị lỗi không gửi được.
- Thao tác đơn giản.
- Đặc biệt có thể gửi nhiều tin nhắn với nội dung khác nhau tới 1 hoặc nhiều số điện thoại trong khoảng thời gian cực ngắn.



▶ GIAO DIỆN CHỨC NĂNG CỦA CHƯƠNG TRÌNH



▶ CÁC CHỨC NĂNG CHÍNH CỦA CHƯƠNG TRÌNH

- **Nhập liệu:** Nơi cập nhập tất cả các nghiệp vụ kế toán phát sinh.
- **Tìm kiếm:** Tìm kiếm lại dữ liệu của các nghiệp vụ kế toán phát sinh đã được nhập liệu.
- **Báo cáo:** Cung cấp hệ thống báo cáo chuẩn theo TT200 và các báo cáo quản trị của doanh nghiệp.
- **Quản lý người dùng:** Phân quyền đến từng user, từng đối tượng.



▷ 22. TÍCH HỢP KÊ KHAI THUẾ



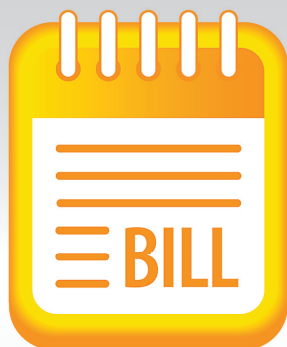
Với những đơn vị phát sinh thuế giá trị gia tăng đầu vào và đầu ra, sẽ xem được các bảng kê mua vào và bán ra. Hai bảng kê này khi nhấn nút xử lý sẽ được đẩy trực tiếp lên phần mềm HTKK, mà không cần thao tác trung gian nào khác.

▷ 23. TÍCH HỢP CHỮ KÝ SỐ



Phần mềm EFFE đã được tích hợp với phần mềm chữ ký số, người dùng có thể gửi đi các chứng từ hoặc báo cáo, có sẵn chữ ký số của đơn vị. Việc sử dụng chữ ký số gắn liền ngay với các dữ liệu trên EFFE, sẽ tránh được sự sai sót, chỉnh sửa sau khi xuất dữ liệu báo cáo rồi mới gắn chữ ký số.

▷ 24. TÍCH HỢP HÓA ĐƠN ĐIỆN TỬ



Phần mềm EFFE đã tích hợp với dịch vụ hóa đơn điện tử, người dùng có thể thay thế việc in ấn hóa đơn bằng cách sử dụng Hóa đơn điện tử. Thao tác, sử dụng, quản lý, chuyển phát,... sẽ đơn giản, an toàn cho doanh nghiệp.



CÁC TÍNH NĂNG CHÍNH

CÁC TÍNH NĂNG CHÍNH CỦA CHƯƠNG TRÌNH:

- **Nhập liệu:** Nơi cập nhập tất cả các nghiệp vụ kế toán phát sinh.
- **Tìm kiếm:** Tìm kiếm lại dữ liệu của các nghiệp vụ kế toán phát sinh đã được nhập liệu.
- **Báo cáo:** Cung cấp hệ thống báo cáo chuẩn theo TT200 và các báo cáo quản trị của doanh nghiệp.
- **Quản lý người dùng:** Phân quyền đến từng user, từng đối tượng.

▶ PHÂN QUYỀN NGƯỜI DÙNG



- EFFE cung cấp một khả năng phân quyền mạnh mẽ và chi tiết.
- Quyền truy nhập tới các chức năng trên cây chức năng.
- Quyền được nhập một số loại chứng từ nhất định.
- Quyền được thêm, sửa, huỷ các mục trong các danh mục.
- Quyền được in một số sổ sách, báo cáo nào đó (khai thác thông tin).
- Bị hạn chế chỉ được nhập liệu cho một số bộ phận.
- Phân quyền chi tiết tới từng đối tượng trong phần mềm.
- ... và nhiều quyền khác.

Quản trị người dùng trong EFFE giúp cho doanh nghiệp có thể yên tâm về tính bảo mật dữ liệu của mình. Có thể phân công công việc chuyên môn hoá, phân quyền nhập liệu cũng như quyền in sổ sách báo cáo cho các nhân viên phòng kế toán. Ngoài ra, kế toán trưởng có thể kiểm tra, quy trách nhiệm cho các nhân viên nhập liệu mỗi khi có sai sót.



▶ QUYỀN CHUNG

- Quyền nhóm.
- Cấm sửa dữ liệu.
- Quyền đặt quyền.
- Cấm User này.
- User khai thác.
- Chỉ nhập dữ liệu không sửa.
- Quyền xóa ở bảng dữ liệu gộp.
- Cấm sửa dữ liệu từ báo cáo.



▶ **QUYỀN SỬA DỮ LIỆU:**

- Cấm sửa dữ liệu đến ngày.
- Chỉ được sửa dữ liệu trong.
- Chỉ được đăng nhập ở các trạm có mã số.



▶ **HỆ THỐNG**

- Xem nhật ký các User đăng nhập vào phần mềm.
- Các User đang login.
- Khóa các trạm làm việc.
- Thống kê theo ngày, theo User, theo loại chứng từ, thống kê tần suất làm việc của User.



▶ **QUYỀN CHỨC NĂNG**

- Cấm quyền nhập dữ liệu.
- Quyền xem báo cáo.
- Cấm quyền chức năng.
- Cấm quyền theo dòng.
- Cấm quyền theo cột.
- Đặt quyền theo dòng.
- Điều kiện lọc cho các bảng.
- Các nhóm cấm quyền.
- Khóa bút toán theo ngày.
- Xóa cài đặt ngày mọi User.



Danh mục kế toán là một tập hợp dữ liệu, dùng để quản lý một cách có tổ chức và không nhầm lẫn các đối tượng thông qua việc mã hóa các đối tượng đó. Mỗi danh mục gồm nhiều danh điểm. Mỗi danh điểm là một đối tượng cụ thể cần quản lý như một tài khoản kế toán, một khách hàng hay một hàng hóa... và được xác định bằng một mã duy nhất.

- Danh mục trong phần mềm EFFE quản lý mã theo quy tắc hình cây với các nhóm cành, lá tương ứng với mã mẹ và mã con giúp quản lý các đối tượng một cách chi tiết nhất.
- Danh mục không được trùng mã và tự động sắp xếp chúng theo từng nhóm thông qua cơ chế mã hình cây.



CÁC TÍNH NĂNG CHÍNH

DANH MỤC TÀI KHOẢN



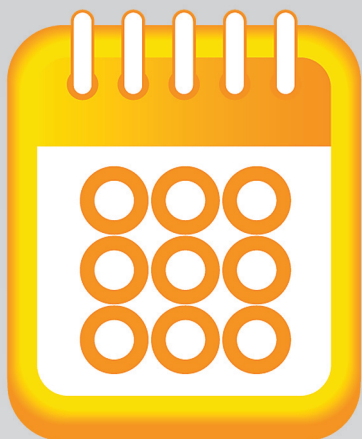
- Phần mềm EFFE đã thiết lập sẵn hệ thống tài khoản chuẩn theo Thông tư 200. Tuy nhiên, EFFE cho phép người sử dụng mở thêm các tài khoản chi tiết đến 20 ký tự trên cơ sở hệ thống tài khoản chuẩn.
- EFFE tự động hiểu được các tài khoản mẹ cũng như các tài khoản con. Khi nhập dữ liệu (định khoản), bạn chỉ chọn được các tài khoản con (tài khoản chi tiết), nhưng khi tìm kiếm hoặc in sổ sách, bạn có thể lọc theo cả tài khoản mẹ và tài khoản chi tiết.

DANH MỤC ĐƠN VỊ KHÁCH HÀNG



- Danh mục đơn vị khách hàng sử dụng để quản lý danh sách các đối tượng có phát sinh nghiệp vụ (mua bán, đi vay, tạm ứng..) liên quan tới các tài khoản công nợ hoặc các đối tượng chỉ liên quan tới kê khai thuế từ 2 lần trở lên.
- EFFE sẽ gộp theo ĐVKH số phát sinh, số dư tài khoản để có các sổ tổng hợp số phát sinh, số dư các tài khoản công nợ theo từng đối tượng để đưa ra cho bạn các sổ tổng hợp công nợ.

▷ DANH MỤC V.LIỆU, S.PHẨM, H.HÓA, CCDC



- Với EFFE, tất cả vật liệu, sản phẩm, hàng hoá, công cụ đều được tập trung trong một danh mục duy nhất này gọi là danh mục Vlsphh. Khi nhập chứng từ, EFFE sẽ phân biệt theo định khoản.
- Danh mục Vlsphh được sử dụng khi nhập, xuất hàng hoá, nhập kho thành phẩm, xuất bán thành phẩm, xuất vật tư cho sản xuất.
- Danh mục Vlsphh, bạn có thể đặt mã Vlsphh theo hình cây, phân loại Vlsphh theo danh mục loại Vlsphh.

▷ DANH MỤC KHO

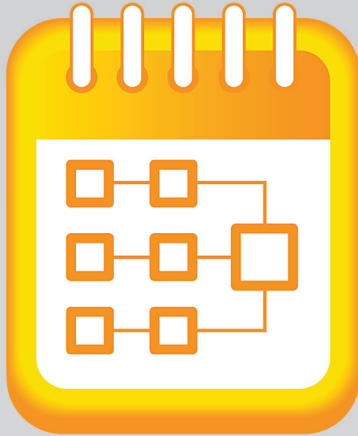


- Danh sách các kho Vlsphh của EFFE là danh sách các kho vật lý của doanh nghiệp.
- Trong một kho, có thể chứa cả vật liệu, sản phẩm, hàng hoá, công cụ, dụng cụ.
- EFFE sẽ căn cứ định khoản mà xác định Vlsphh là vật liệu, hay sản phẩm, hay hàng hoá.
- EFFE tính được bảng tồn kho cho một kho bất kỳ, hoặc cho tổng các kho.



CÁC TÍNH NĂNG CHÍNH

DANH MỤC PHÒNG BAN



- Danh sách các bộ phận, phòng ban của doanh nghiệp.
- EFFE có thể in tất cả các bảng biểu, sổ sách cho riêng từng bộ phận, phòng ban.

DANH MỤC NHÂN VIÊN BÁN HÀNG



- Danh mục này dùng để khai báo thông tin Nhân viên bán hàng. EFFE cung cấp báo cáo theo dõi/thống kê doanh số bán hàng theo từng nhân viên bán hàng.

DANH MỤC KHOẢN MỤC CHI PHÍ



- Danh mục này sử dụng để khai báo danh sách các khoản mục chi phí như: Chi phí bán hàng, chi phí quản lý, chi phí sản xuất (như nguyên vật liệu, nhân công, chi phí khấu hao...) để tập hợp chi phí theo khoản mục.
- Danh mục khoản mục không liên quan đến một tài khoản cụ thể nào mà có thể gắn với mọi tài khoản. EFFE sẽ căn cứ vào định khoản để tập hợp các chi phí vào các sổ sách báo cáo một cách hợp lý.
- EFFE cung cấp cho bạn các bảng tập hợp chi phí theo khoản mục của một tài khoản chi phí, cũng có thể của một vài tài khoản chi phí gộp lại.
- EFFE sẽ căn cứ vào danh mục khoản mục để lên cho bạn bảng tính giá thành sản phẩm theo khoản mục, hoặc bảng tập hợp CPSX dở dang theo khoản mục.

▷ DANH MỤC VỤ VIỆC, HỢP ĐỒNG, CÔNG TRÌNH



- Danh mục này dùng để khai báo danh sách các vụ việc, hợp đồng, công trình, nhằm mục đích tập hợp chi phí, tính lãi lỗ, tổng hợp dữ liệu theo từng vụ việc, hợp đồng, công trình.

▷ DANH MỤC TÀI SẢN CỐ ĐỊNH



- Danh mục này dùng để quản lý và theo dõi tất cả các tài sản cố định của doanh nghiệp. Tài sản cố định theo dõi đơn chiếc để thuận tiện cho việc tính hao mòn và thanh lý, nhượng bán...

▷ DANH MỤC ĐƠN VỊ CƠ SỞ



- Danh mục các đơn vị cơ sở (đơn vị hạch toán của doanh nghiệp), có thể là các công ty con của một tổng công ty. Các đơn vị cơ sở có thể là độc lập hoặc phụ thuộc vào công ty mẹ.
- EFFE có thể in ra các báo cáo tài chính cũng như hệ thống sổ sách riêng cho từng ĐVCS hoặc từ số liệu của tất cả các ĐVcs (báo cáo Tổng Cty).
- EFFE có khả năng quản lý dữ liệu của nhiều ĐVCS (bản thuế, bản nội bộ..) trên cùng một phiên bản phần mềm. Khi bạn đã nhập dữ liệu vào trong phần mềm, muốn khóa dữ liệu không cho phép chỉnh sửa nữa thì bạn điền mốc thời gian cần khóa vào ô ngày khóa sửa.



CÁC TÍNH NĂNG CHÍNH

THAO TÁC CUỐI THÁNG



Các nghiệp vụ chủ yếu của kế toán tổng hợp hay kế toán trưởng. Được xử lý sau khi đã hoàn tất các nghiệp vụ phát sinh trong tháng.



LỆCH TỶ GIÁ:

- Điều chỉnh số dư cuối tháng, tự động sinh các bút toán đối ứng với tài khoản lệch tỷ giá để điều chỉnh số dư VND của các tài khoản gốc ngoại tệ.
- Khai báo và thực hiện đánh giá lại các khoản mục tiền tệ có gốc ngoại tệ tại thời điểm cuối kỳ. Đối với các tài khoản có theo dõi chi tiết công nợ thì sẽ đánh giá chênh lệch cho từng đối tượng công nợ.
- Hoàn toàn tự động chương trình sẽ thực hiện tập hợp số liệu, tính toán và tạo các bút toán lệch tỷ giá.



KẾT CHUYỂN KQKD:

- Tự động sinh các bút toán kết chuyển theo đúng nguyên tắc kế toán, sao cho các tài khoản (có số dư cuối kỳ bằng 0) không còn số dư.
- Phần mềm sẽ tự động sinh ra các bút toán kết chuyển số dư của các tài khoản từ đầu 5 đến đầu 8 sang Tk 911 để xác định kết quả kinh doanh trong kỳ.
- Kết chuyển xác định KQKD là các thao tác bắt buộc trước khi bạn lên các báo cáo tài chính cuối tháng.



TÍNH GIÁ VỐN:

- Tự động tính giá xuất kho vật liệu, sản phẩm, hàng hóa.
- Tính giá và cập nhật giá hàng tồn kho theo nhiều phương pháp khác nhau: giá bình quân cuối kỳ, bình quân tại chỗ, giá nhập trước xuất trước, giá đích danh.
- Tốc độ tính giá vốn rất nhanh với số lượng nhập xuất lớn với hàng triệu record và hàng nghìn vật tư.

HỆ THỐNG



- **Cấu hình:** Thiết lập cấu hình phần mềm chuẩn theo doanh nghiệp, khai báo các thông tin cơ bản về doanh nghiệp.
- **Khóa sổ:** Sau khi đã làm các thao tác cuối tháng, in các sổ sách, báo cáo và không còn cần phải thêm, sửa số liệu nữa. Bạn có thể khóa sổ kỳ kế toán (theo tháng, một vài tháng hoặc theo từng năm) và chuyển số dư sang kỳ sau.
- **Backup DL:** Sử dụng để sao lưu (Backup) toàn bộ dữ liệu (Database) và chương trình phần mềm ra file trên thư mục của máy chủ. Bạn có thể sao lưu dữ liệu bằng tay bất cứ khi nào bạn muốn.
- **Hỗ trợ từ xa:** Sử dụng để bật tính năng hỗ trợ từ xa qua Teamviewer QS, hoặc truy cập vào website <http://effe.com.vn>, tổng đài hỗ trợ 1900.57.57.85.

NGƯỜI DÙNG CÓ THỂ CAN THIỆP CHỈNH SỬA MỌI ĐỐI TƯỢNG TRÊN FORM BÁO CÁO

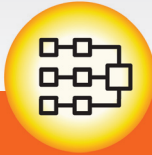
- Thay đổi tên, nhóm cột, cột trong báo cáo.
- Thay đổi font chữ cho bất kỳ đối tượng nào trên báo cáo.
- Tô nền tên cột.
- Thay đổi độ đậm nhạt khung báo cáo.
- Đóng băng theo cột và dòng.
- Thay đổi đường kẻ trong báo cáo.
- In logo.
- Căn lề báo cáo.
- Đặt dạng in ngang hay in đứng.
- Thay đổi phần chữ ký dưới báo cáo.

CƠ CHẾ TÁCH DỮ LIỆU CỦA CÁC CHỨNG TỪ

- Với chức năng này mọi chi phí được phân bổ ngay cho các đối tượng khi nhập liệu.
- Với chức năng này việc thực hiện phân bổ chi phí mua hàng chính xác cho từng hóa đơn, phiếu nhập.
- Phân bổ được cho các danh mục mà doanh nghiệp đang theo dõi.
- Có khả năng tách một hay nhiều dòng dữ liệu.
- Phân bổ với các tiêu thức:
 - Bằng tay.
 - Theo giá trị hay số lượng.
 - Phân bổ cho các tháng.



CÁC TÍNH NĂNG HỮU DỤNG VÀ CAO CẤP



▶ CÁC TIỆN ÍCH TRONG DANH MỤC

- Import danh mục từ Excel.
- Gộp theo các yếu tố.
- Đặt ẩn hiện các cột.
- Đóng băng cột/dòng/ô.
- Gộp theo cột hiện thời.
- Sắp xếp theo cột.
- Sửa đồng loạt.
- Xuất danh mục ra Word, Excel, PDF, HTML.
- Nhiều yếu tố lọc mạnh mẽ.



▶ CÁC TIỆN ÍCH CHUNG CHO PHẦN NHẬP LIỆU

- Đặt các trường để lại sau khi lưu.
- Kiểm tra các trường không được để trống.
- Đặt mặc định dữ liệu.
- Ẩn hiện, Readonly các cột.
- Lưu lại dữ liệu trên màn hình.
- Copy ô, copy dòng.
- Copy/Paste từ Excel.
- Import trực tiếp từ file Excel.
- Phiếu in xuất ra các định dạng Word, Excel, PDF, XML.
- Phân bổ các chi phí trực tiếp theo nhiều lựa chọn khác nhau.
- Các quy tắc kiểm tra cho từng chứng từ riêng biệt.
- Các quy tắc kiểm tra cho tổng thể các chứng từ.
- Có thể đặt điều kiện lọc cho từng danh mục.
- Có thể chọn nhiều danh mục khi nhập liệu.
- In phiếu in tức thời.
- Tự sinh bút toán lệch tỷ giá khi nhập liệu.
- Chèn dòng trên bảng nhập liệu.



▷ CÁC TIỆN ÍCH TRONG TÌM KIẾM THỐNG KÊ

- Lọc theo giá trị.
- Lọc theo các phép toán so sánh.
- Cộng tức thì.
- Nhân đôi dòng dữ liệu.
- Xóa dòng dữ liệu.
- In dữ liệu tìm kiếm.
- Xuất ra nhiều định dạng Word, Excel, PDF, XML.
- Sửa trực tiếp dữ liệu.
- Sửa dữ liệu từ danh mục gốc.
- Sửa đồng loạt.
- Gộp thống kê bất cứ trường nào.
- Gộp thống kê theo nhiều yếu tố.
- Sắp xếp tăng, giảm.
- Đóng băng dòng, cột, ô dữ liệu.



▷ CÁC TIỆN ÍCH TRONG BÁO CÁO

- Lọc theo giá trị.
- Lọc theo các phép toán so sánh.
- Sắp xếp tăng, giảm.
- Đóng băng dòng, cột, ô dữ liệu.
- Xuất ra nhiều định dạng Word, Excel, PDF, XML.
- Chạy báo cáo trên báo cáo.
- Xem báo cáo dạng biểu đồ.
- Chỉ in cột có số liệu.
- In báo cáo ngoại tệ.
- In báo cáo tiếng Anh.
- Chèn ngày lập báo cáo theo ý người dùng.
- Chèn thêm ghi chú vào báo cáo.
- Thay đổi các yếu tố lọc trên màn hình báo cáo đơn giản.
- Có thể xem báo cáo với điều kiện loại trừ.



CÁC TÍNH NĂNG HỮU DỤNG VÀ CAO CẤP

BÚT TOÁN ĐỊNH KỲ



Sử dụng để hạch toán các nghiệp vụ lặp lại trong các kỳ kế toán như bút toán tiền lương, kết chuyển tiền thuê nhà. Hàng tháng bạn sử dụng loại chứng từ này để yêu cầu phần mềm tự sinh ra các bút toán định kỳ theo mong muốn.



▶ ĐÁNH LẠI SỐ CHỨNG TỪ

- Hỗ trợ việc đánh lại số chứng từ theo tuần, tự trong trường hợp xóa hay thêm chứng từ vào quá khứ.
- Đánh lại số chứng từ cho bất cứ loại chứng từ nào.
- Chọn được theo khoảng thời gian.
- Đặt được râu ký tự đầu cho số chứng từ.
- Đặt được râu ký tự cuối cho số chứng từ.
- Đặt được bắt đầu từ số bao nhiêu, không cần phải đánh lại từ đầu.
- Đặt được độ dài ký tự cho số chứng từ.



▶ CHUYỂN ĐỔI MÃ DANH MỤC TRONG DỮ LIỆU

- Hỗ trợ việc sửa đổi đồng nhất giữa danh mục và dữ liệu.
- Có thể chuyển đổi mã cho bất kỳ danh mục nào.

HỆ THỐNG CÔNG CỤ PHỤC VỤ HƯỚNG DẪN & ĐÀO TẠO

Quy trình sử dụng dịch vụ hướng dẫn, hỗ trợ, tư vấn

Đào tạo trực tuyến bằng EFFECT E learning

Hướng dẫn trực tiếp qua teamview

Hướng dẫn kết hợp tổng đài

Hướng dẫn video

Hướng dẫn phần mềm

Hướng dẫn nghiệp vụ kế toán

Hướng dẫn khai thác quản trị

Hướng dẫn truy cập thông tin thuế, phí, lệ phí thông minh FAB

Quy trình cập nhật bổ sung, hoàn thiện hướng dẫn

HỆ THỐNG TICKET CẬP NHẬT YÊU CẦU MIỄN PHÍ

Đường dẫn trên EFFE.vn

Hệ thống cập nhật yêu cầu

Diễn đàn các vấn đề thường gặp trong kế toán

Hệ thống reply qua các kênh

CÔNG NGHỆ ĐÀO TẠO TRỰC TUYẾN E LEARNING

Tạo bài giảng từ Học viện tài chính & EFFECT

Tạo lớp học EFFECT

Tham gia lớp học

Kiểm soát, kiểm tra, đánh giá người học

Cấp bằng, chứng chỉ EFFECT

Thảo luận, trao đổi trực tuyến với Trung tâm hỗ trợ khách hàng EFFE

Diễn đàn các chủ đề thảo luận của cộng đồng người dùng EFFE

CÔNG NGHỆ PHẦN MỀM QUẢN LÝ HƯỚNG DẪN CRM + CALL CENTER

Quản lý từng tình huống, mục hướng dẫn

Kiểm soát trình hướng dẫn từng khách hàng

Tự động nhận dạng khách hàng khi gọi đến

Tự động hiển thị lịch sử hướng dẫn và gần nhất

Tự động kiểm soát phần việc đã và chưa hướng dẫn

Tự động đo lường thời gian hướng dẫn và so sánh với chuẩn

Tự động thống kê, đánh giá đo lường danh mục hướng dẫn

Tự động khuyến nghị Tư vấn viên đã hướng dẫn gần nhất

Cập nhật vướng mắc, vấn đề nhằm hoàn thiện công cụ hướng dẫn

Cảnh báo khách hàng vượt quá thời gian chuẩn hướng dẫn

Khuyến nghị khách hàng bằng thời gian trung bình hướng dẫn từng danh mục

Khuyến nghị khách hàng về thống kê vấn đề thường gặp

Khuyến nghị về thời gian, chi phí hướng dẫn

HỆ THỐNG HƯỚNG DẪN THEO KẾ HOẠCH

Lập kế hoạch hướng dẫn chi tiết cho người dùng

Thực hiện hướng dẫn theo kế hoạch

DỊCH VỤ HƯỚNG DẪN ONSITE

Hướng dẫn trực tiếp tại đơn vị

Hướng dẫn trực tiếp tại văn phòng EFFECT

Hướng dẫn trực tiếp, tập trung tại Trung tâm của Học viện tài chính



Hà Nội : Phòng 502, Tòa nhà Viễn Đông, 36 phố Hoàng Cầu,
Phường Ô Chợ Dừa, Quận Đống Đa, Thành phố Hà Nội
Tel : (04) 3772 1635
Fax : (04) 3772 1636
Email : info@effectsoft.com.vn

TP. Hồ Chí Minh :
Số nhà 28 đường Sông Thao, Phường 2, Quận Tân Bình,
Thành phố Hồ Chí Minh
Tel : (08) 629 68 624

Tổng đài hỗ trợ:
1900 57 57 85

www.EFFE.vn



Đào tạo trực tuyến miễn phí EFFECT E learning

Tư vấn hỗ trợ Call center tổng đài 1900 57 57 85

Hỗ trợ trực tuyến Teamview

Dịch vụ chăm sóc hỗ trợ bằng phần mềm Vpar CRM

Bài giảng bản quyền từ Học viện Tài chính

Kinh nghiệm trên 20 năm, phần mềm kế toán từ 1997

Cộng đồng người dùng trên 14 000 khách hàng

Phù hợp để nâng cấp lên phiên bản EFFECT customise

Sẵn sàng tích hợp với các quy trình CRM, HRM, DMS, QR code,...

Đầy đủ 24 phân hệ kế toán & quản trị

Giá tốt cho người làm kế toán chăm chỉ

Đơn vị hợp tác
Phân phối và Phát triển

NACENCOMM
SMART CARD TECHNOLOGY